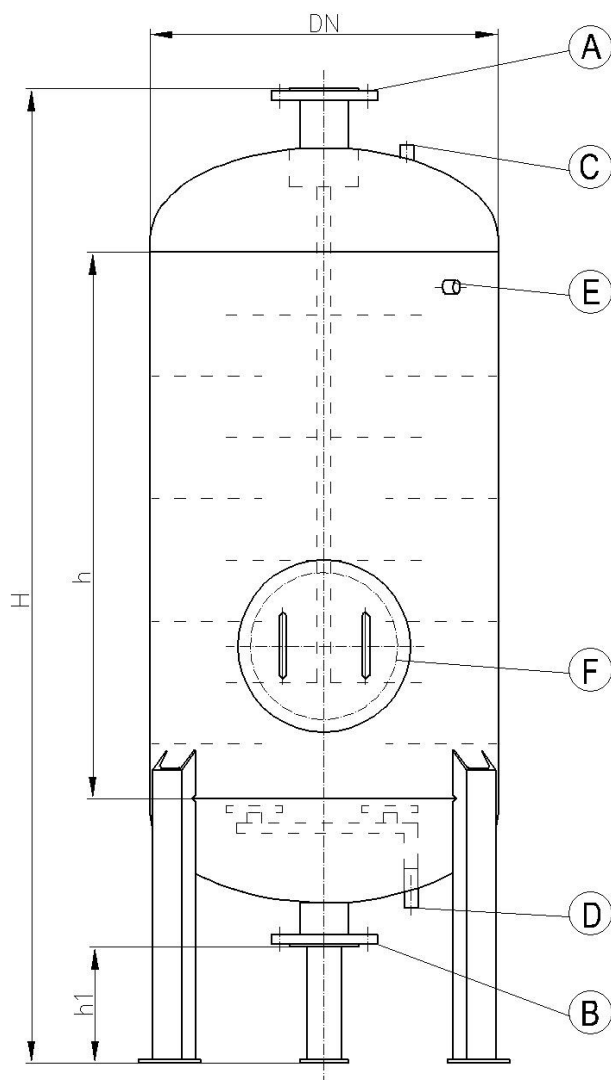


AERATORY 14 -28 TYPU A



- A – króciec wlotowy
- B – króciec wylotowy
- C – króciec odpowietrzający (gw. wew. Rp 3/4")
- D – króciec doprowadzający powietrze (gw. wew. Rp 1")
- E – króciec manometru (gw. wew. Rp 1/2")
- F – właz rewizyjny (DN 400)

Aeratory to zbiorniki ciśnieniowe stanowiące jedno z urządzeń stacji uzdatniania wody przeznaczone do mieszania wody z powietrzem.

Mogą one pracować przy ciśnieniu roboczym do 6 bar.
Maksymalna temperatura pracy wynosi 40°C.

Aeratory produkujemy w oparciu o własną dokumentację konstrukcyjną zgodnie z dyrektywą 97/23/WE. Wszystkie podstawowe elementy zbiornika wykonane są z materiałów atestowanych.

Aeratory zabezpieczamy antykorozyjnie od wewnątrz farbą z atestem PZH na zastosowanie do wody pitnej, od zewnątrz farbą podkładową.

Istnieje też możliwość wykonania zbiornika ze stali kwasoodpornej lub w wersji ocynkowanej

Do pierścieni napowietrzających aeratorów montujemy dyfuzory.

Wymiary produkowanych przez nas aeratorów podaje tabela:

TYP	Średnica DN [mm]	Wys. całkowita H [mm]	Wys. płaszczka h [mm]	Wys. zbiornika h1 [mm]	Króćce A, B [mm]	Masa [kg]
A14	800	2078	1000	300	100	230
A15	800	2182	1000	400	150	238
A16	800	2286	1000	500	200	244
A17	1000	2678	1500	300	100	480
A18	1000	2782	1500	400	150	487
A19	1000	2886	1500	500	200	495
A20	1200	2780	1500	300	100	679
A21	1200	2884	1500	400	150	686
A22	1200	2988	1500	500	200	694
A23	1400	2880	1500	300	100	790
A24	1400	2984	1500	400	150	797
A25	1400	3088	1500	500	200	805
A26	1600	2984	1500	300	100	853
A27	1600	3088	1500	400	150	960
A28	1600	3192	1500	500	200	968

Wymiary króćców przyłączeniowych mogą zostać zmienione zgodnie z indywidualnymi wymaganiami Zamawiającego

Zamówienia należy składać podając wybrany z tabeli typ wyrobu oraz wykonanie np. „**Aerator A17**”